

Estructura Organizacional de la Superintendencia de Administración Tributaria

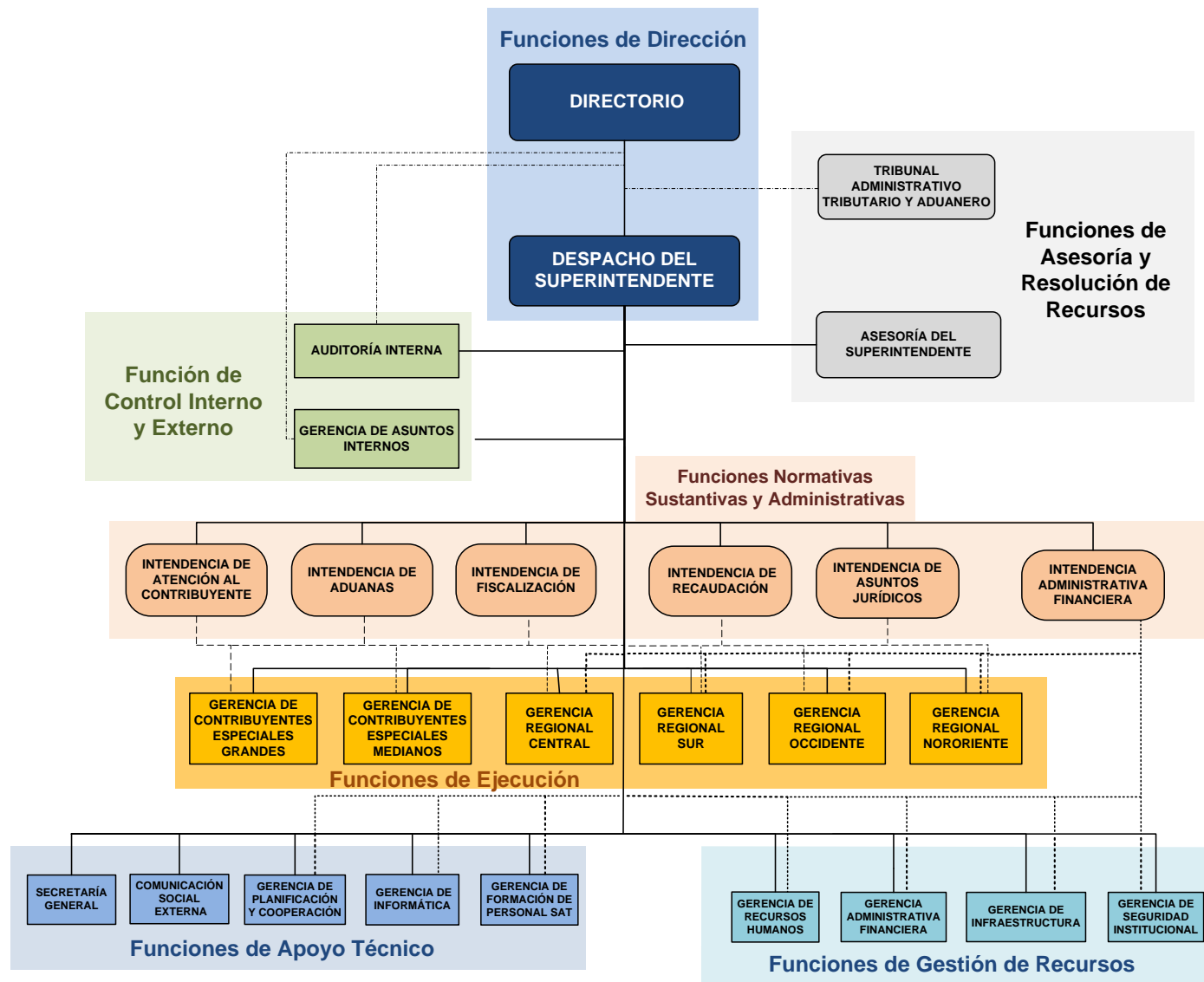
Revisión:
Diciembre 2024

Contribuyendo por el país que todos queremos



ESTRUCTURA PRIMER NIVEL

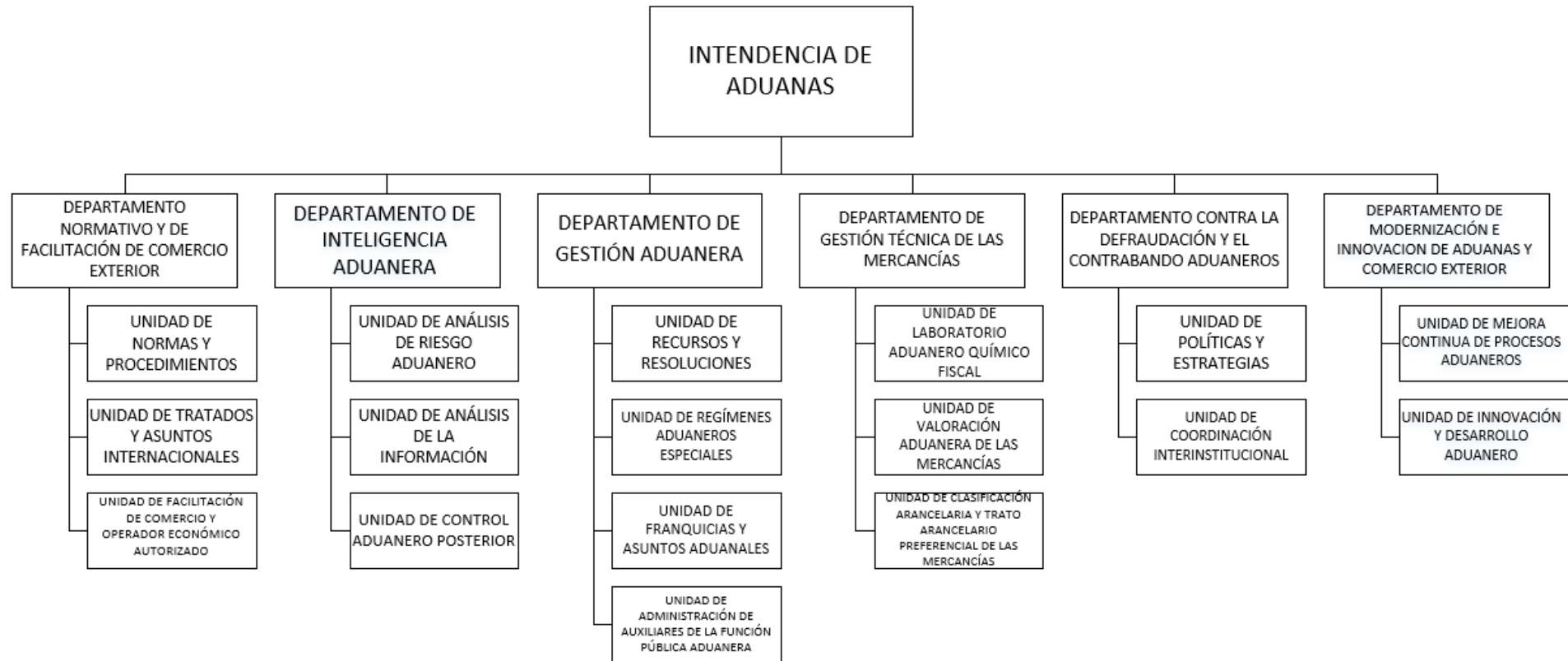
Estructura de Primer Nivel



Base Legal: Acuerdo de Directorio Número 007-2007 Reglamento interno de la SAT

ESTRUCTURA SEGUNDO Y TERCER NIVEL

Intendencia de Aduanas



Base legal: Art. 4, 5, 6, 7, 8, 8 Bis, 8 Ter. Resolución de Superintendencia Número 467-2007

Revisión:
Diciembre 2024

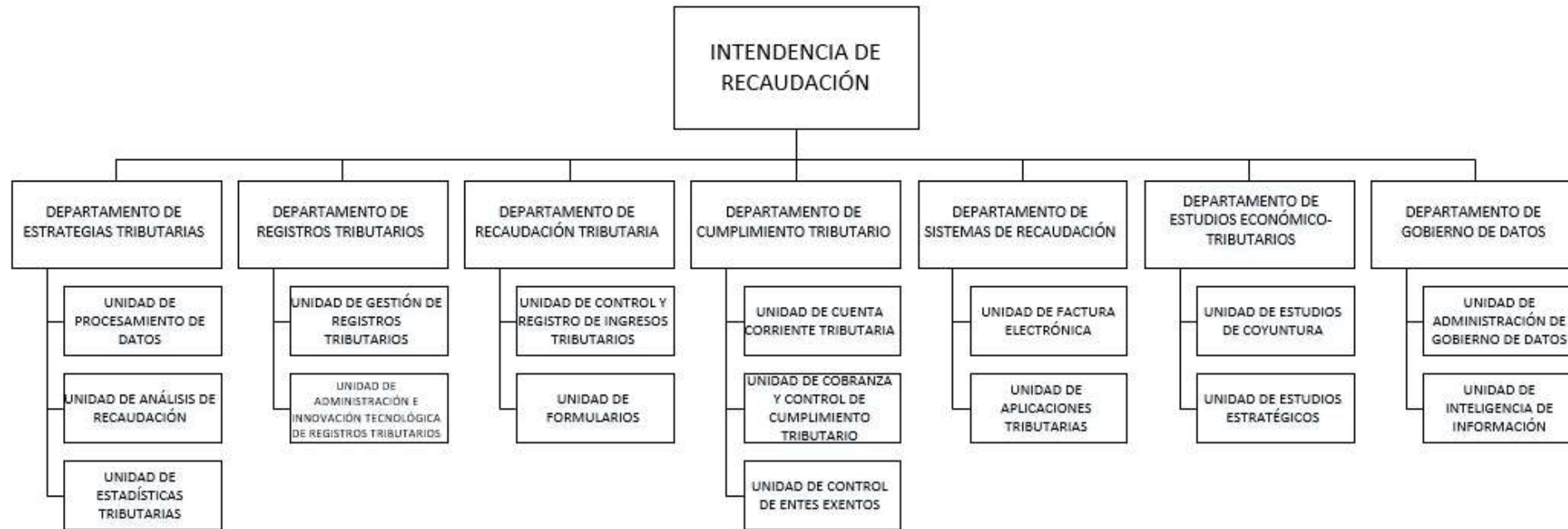
Intendencia de Fiscalización



Base legal: Art. 10, 10 Bis, 10 Ter, 10 Quater, 10 Quinquies, 10 Sexies, 10 Septies, 10 Octies. Resolución de Superintendencia Número 467-2007

Revisión:
Diciembre 2024

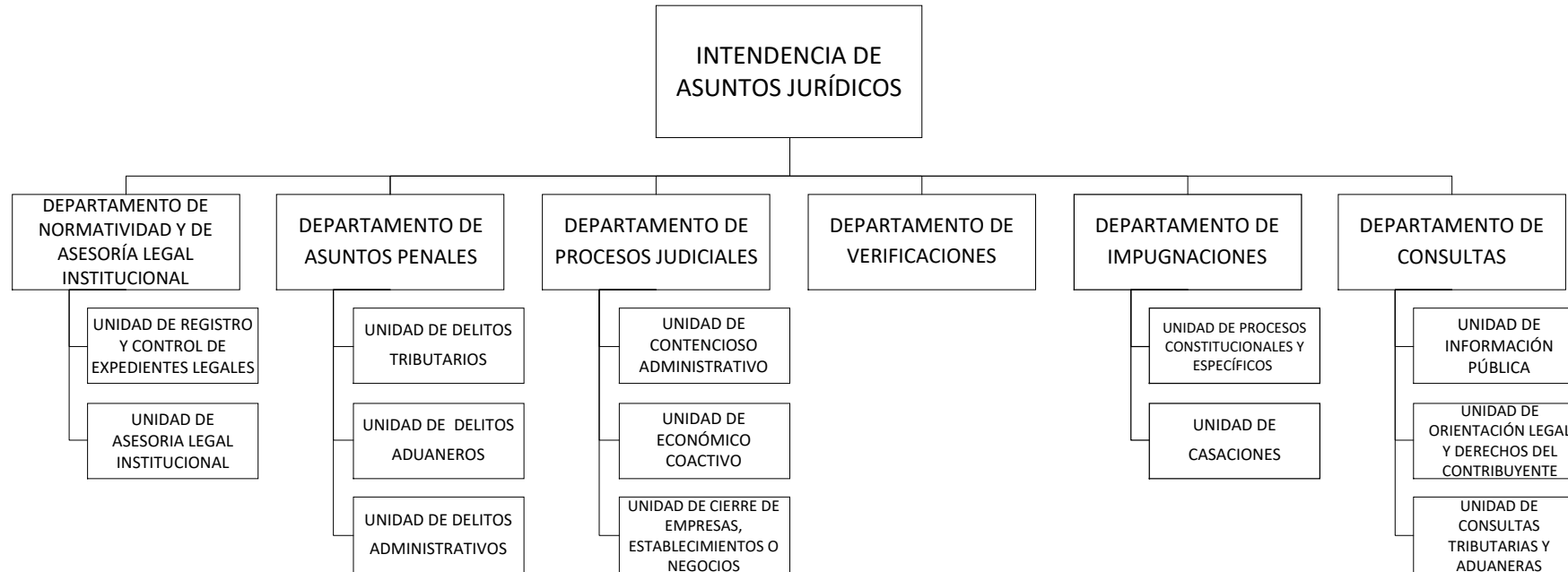
Intendencia de Recaudación



Base legal: Art. 16, 16 Bis, 16 Ter, 16 Quater, 16 Quinquies, 16 Sexies, 16 Septies, 16 Octies. Resolución de Superintendencia Número 467-2007.

Revisión:
Diciembre 2024

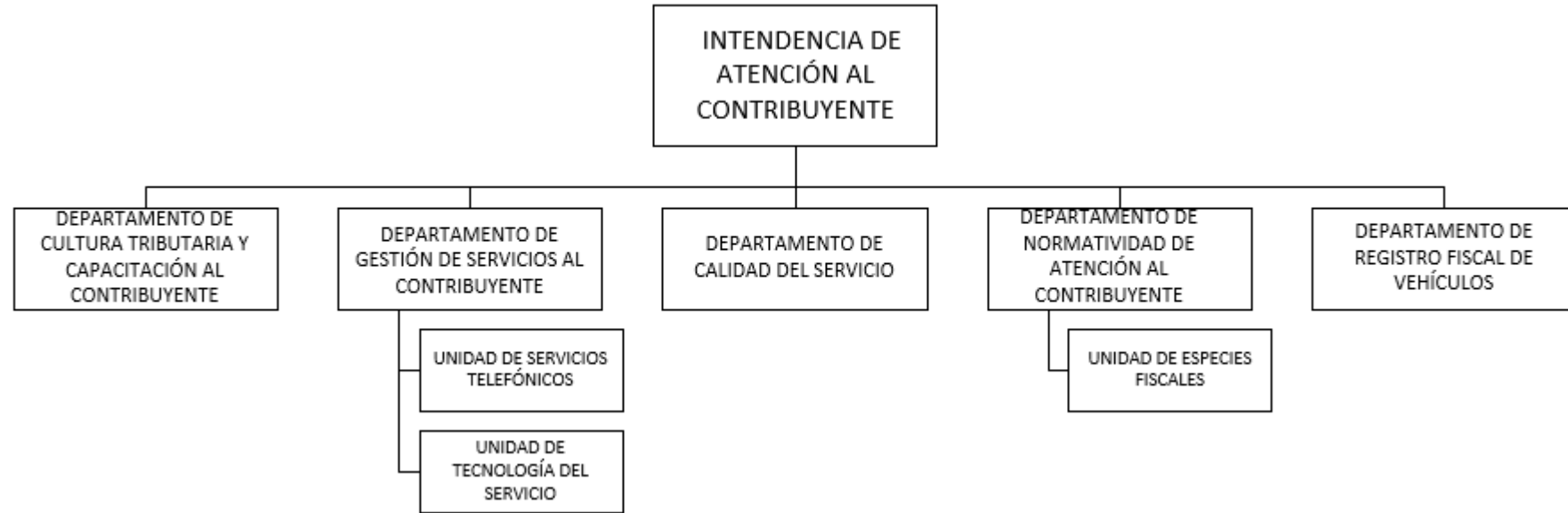
Intendencia de Asuntos Jurídicos



Base legal: Art. 21, 22, 23, 24, 24 Bis, 24 Ter, 25. Resolución de Superintendencia Número 467-2007

Revisión:
Diciembre 2024

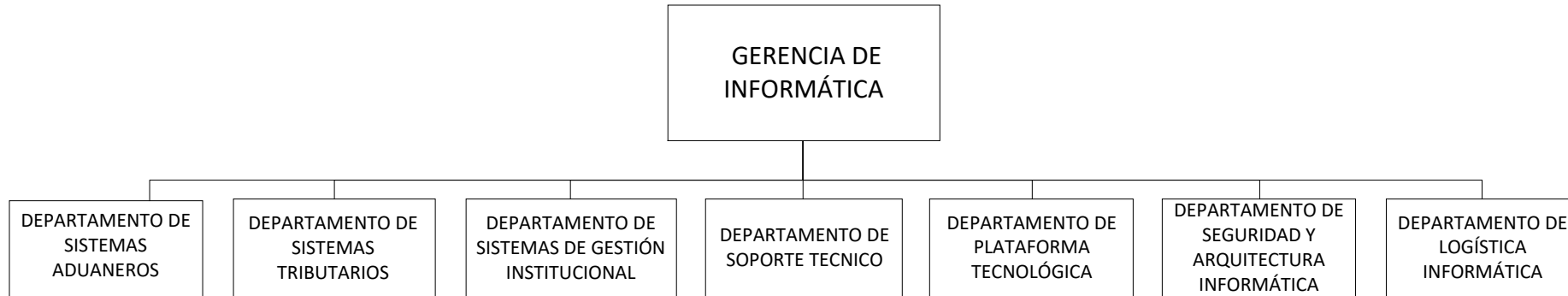
Intendencia de Atención al Contribuyente



Base legal: Art. 25 Bis, 25 Ter, 25 Quater, 25 Quinquies, 25 Sexies, 25 Septies. Resolución de Superintendencia Número 467-2007.

Revisión:
Diciembre 2024

Gerencia de Informática



Base legal: Art. 26. 26 Bis. 26 Ter. 26 Quater. 26 Quinquies 26 Sexies. 26 Septies 26 Octies. Resolución de Superintendencia Número 467-2007.

Revisión:
Diciembre 2024

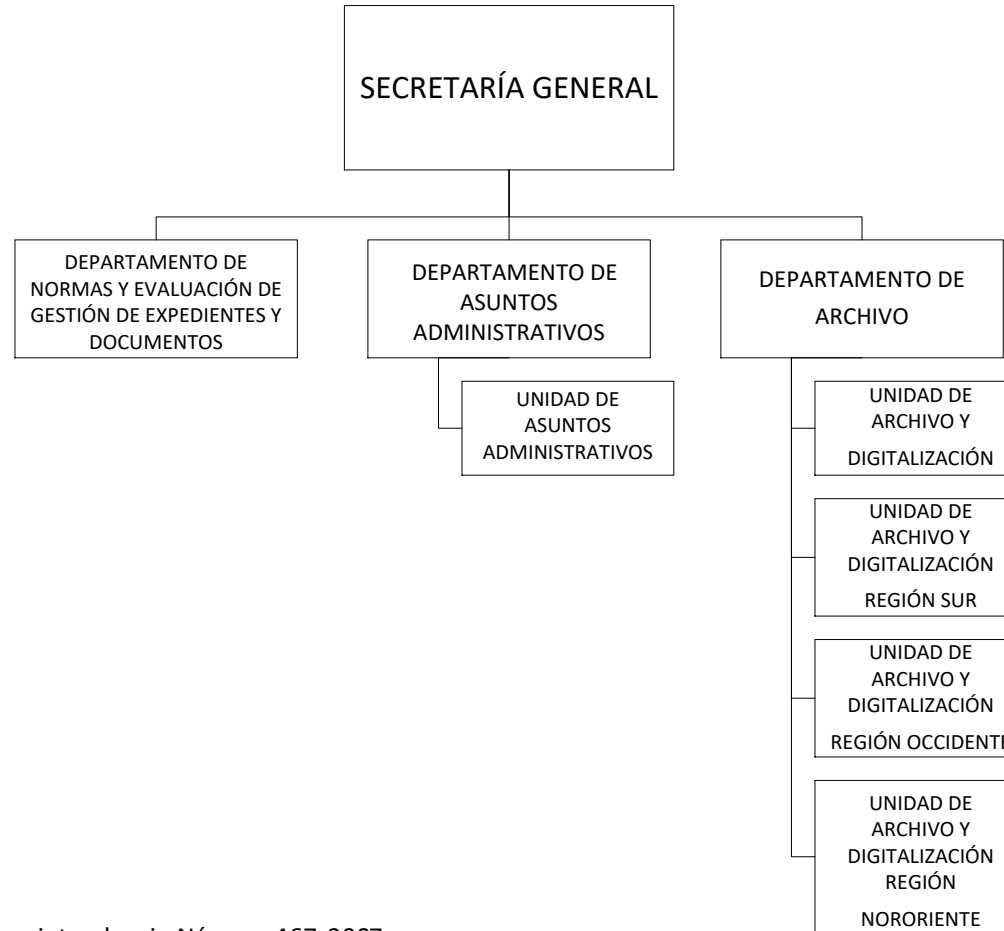
Gerencia de Planificación y Cooperación



Base legal: Art. 31, 31 Bis, 31 Ter, 31 Quater. Resolución de Superintendencia Número 467-2007.

Revisión:
Diciembre 2024

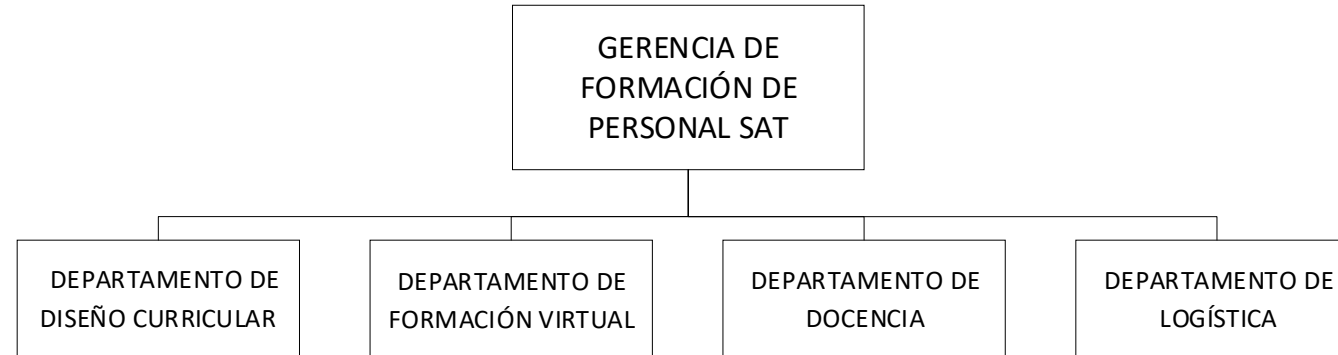
Secretaría General



Base legal: Art. 34, 35, 36, 36 Bis. Resolución de Superintendencia Número 467-2007.

Revisión:
Diciembre 2024

Gerencia de Formación de Personal SAT



Base legal: Art. 36 Ter, 36 Quater, 36 Quinquies, 36 Sexies, 36 Septies. Resolución de Superintendencia Número 467-2007.

Revisión:
Diciembre 2024

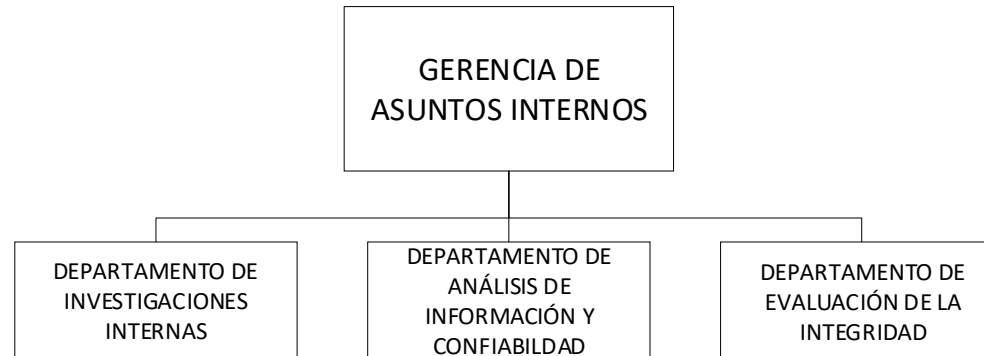
Auditoría interna



Base legal: Art. 37, 38, 39. Resolución de Superintendencia Número 467-2007.

Revisión:
Diciembre 2024

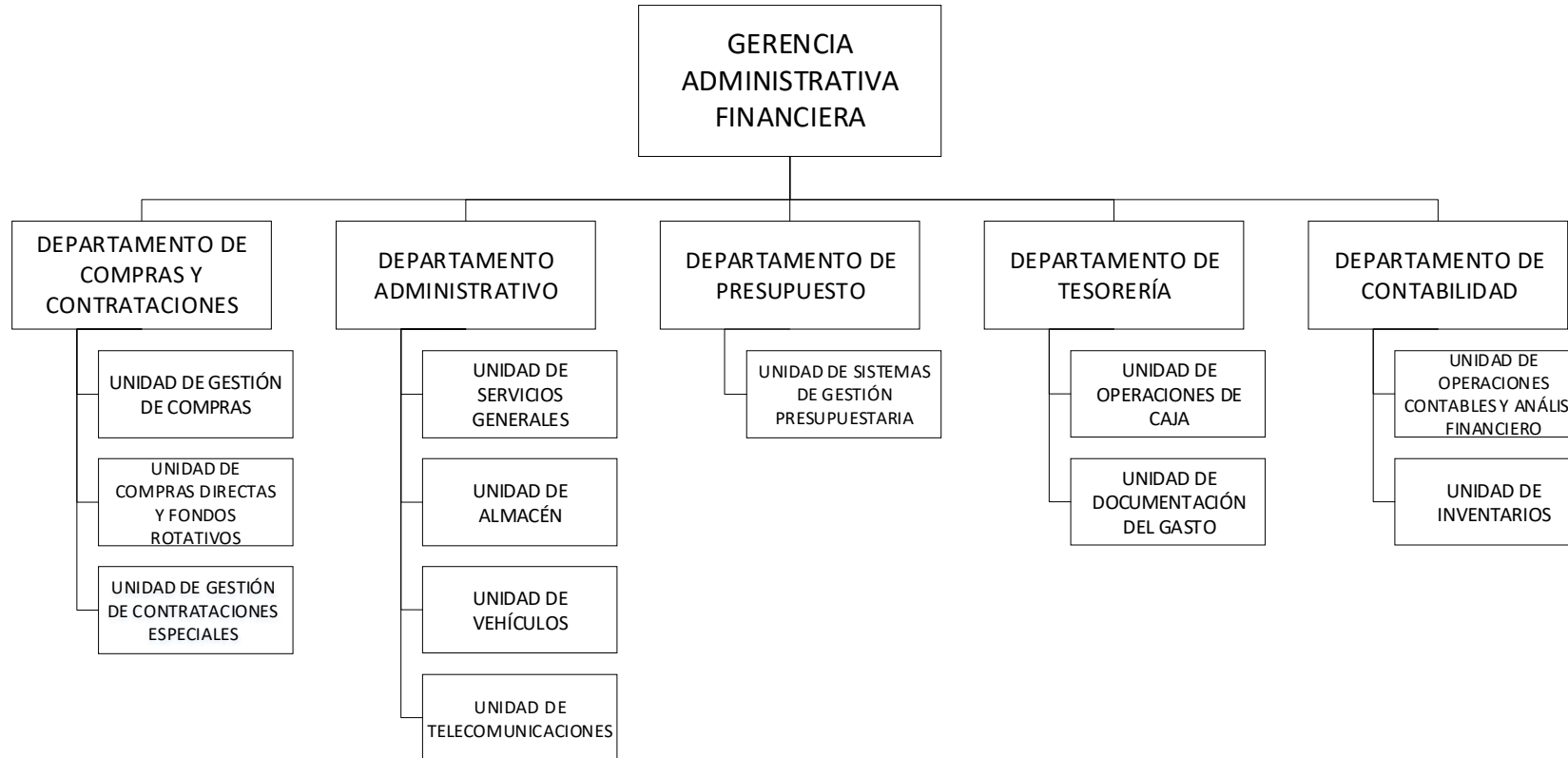
Gerencia de Asuntos Internos



Base legal: Art. 40 Bis, 40 Ter, 40 Quater, 40 Quater A. Resolución de Superintendencia Número 467-2007.

Revisión:
Diciembre 2024

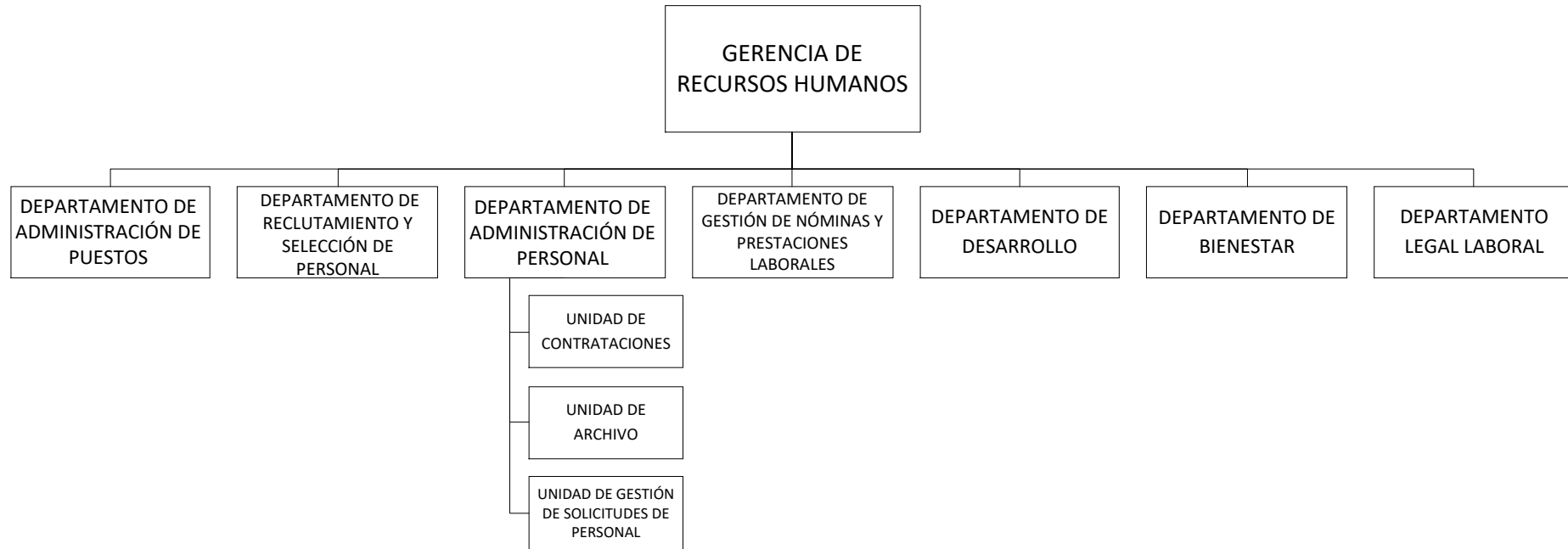
Gerencia Administrativa Financiera



Base legal: Art. 42, 43, 44, 45, 46, 47. Resolución de Superintendencia Número 467-2007

Revisión:
Diciembre 2024

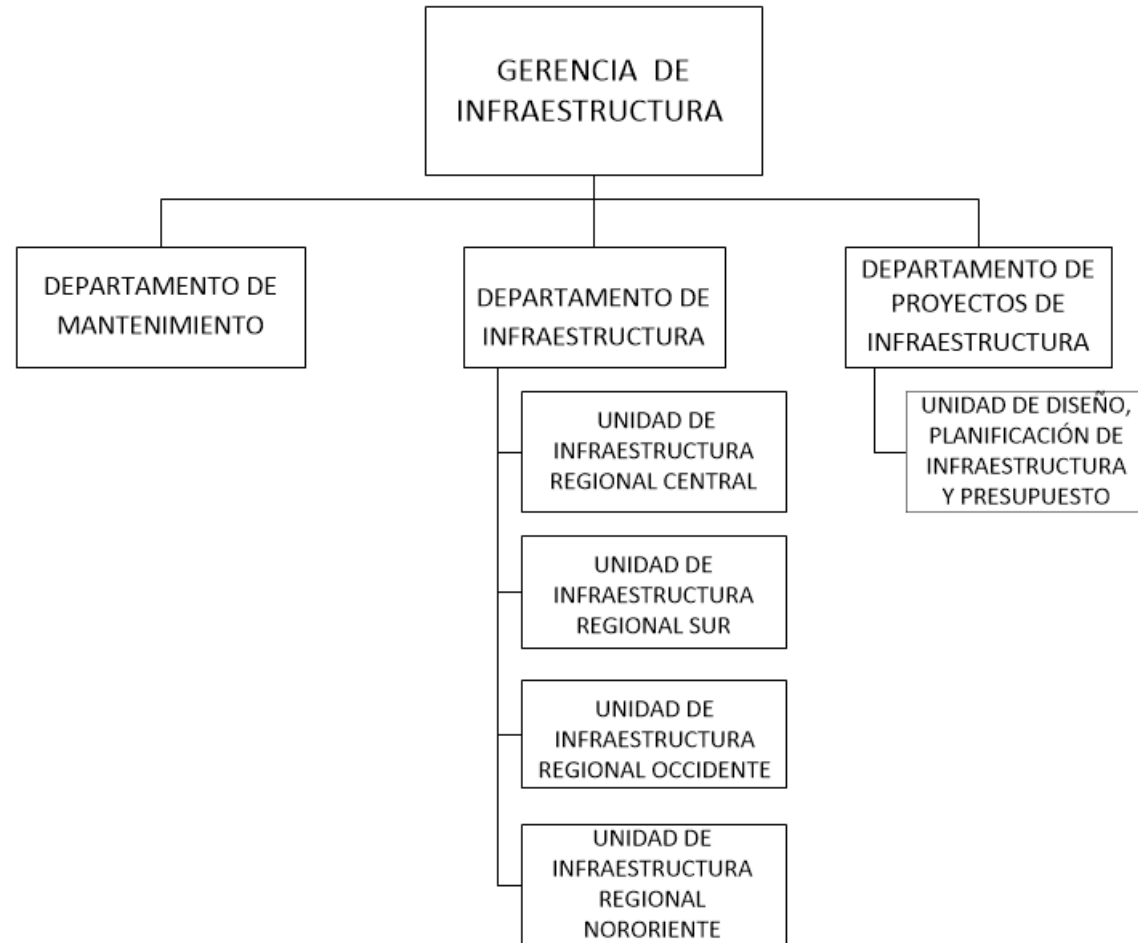
Gerencia de Recursos Humanos



Base legal: Art. 48, 49, 50, 51, 52, 52 Bis, 52 Ter, 52 Quáter. Resolución de Superintendencia Número 467-2007.

Revisión:
Diciembre 2024

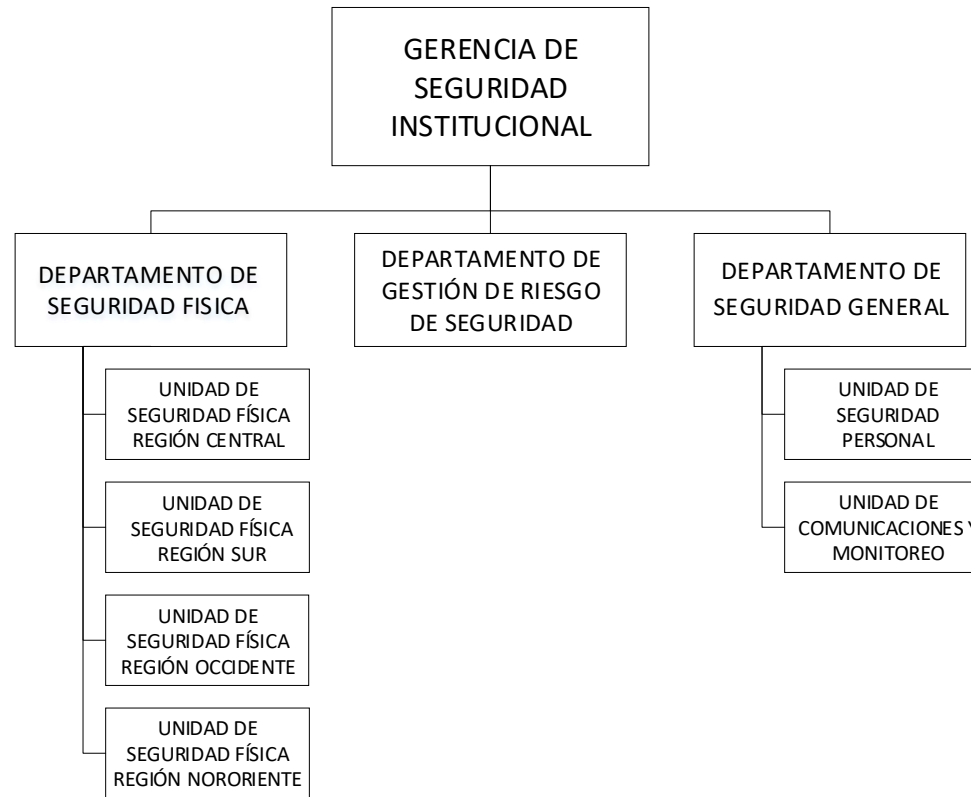
Gerencia de Infraestructura



Revisión:
Diciembre 2024

Base legal: Art. 53, 54, 54 bis, 54 Ter. Resolución de Superintendencia Número 467-2007

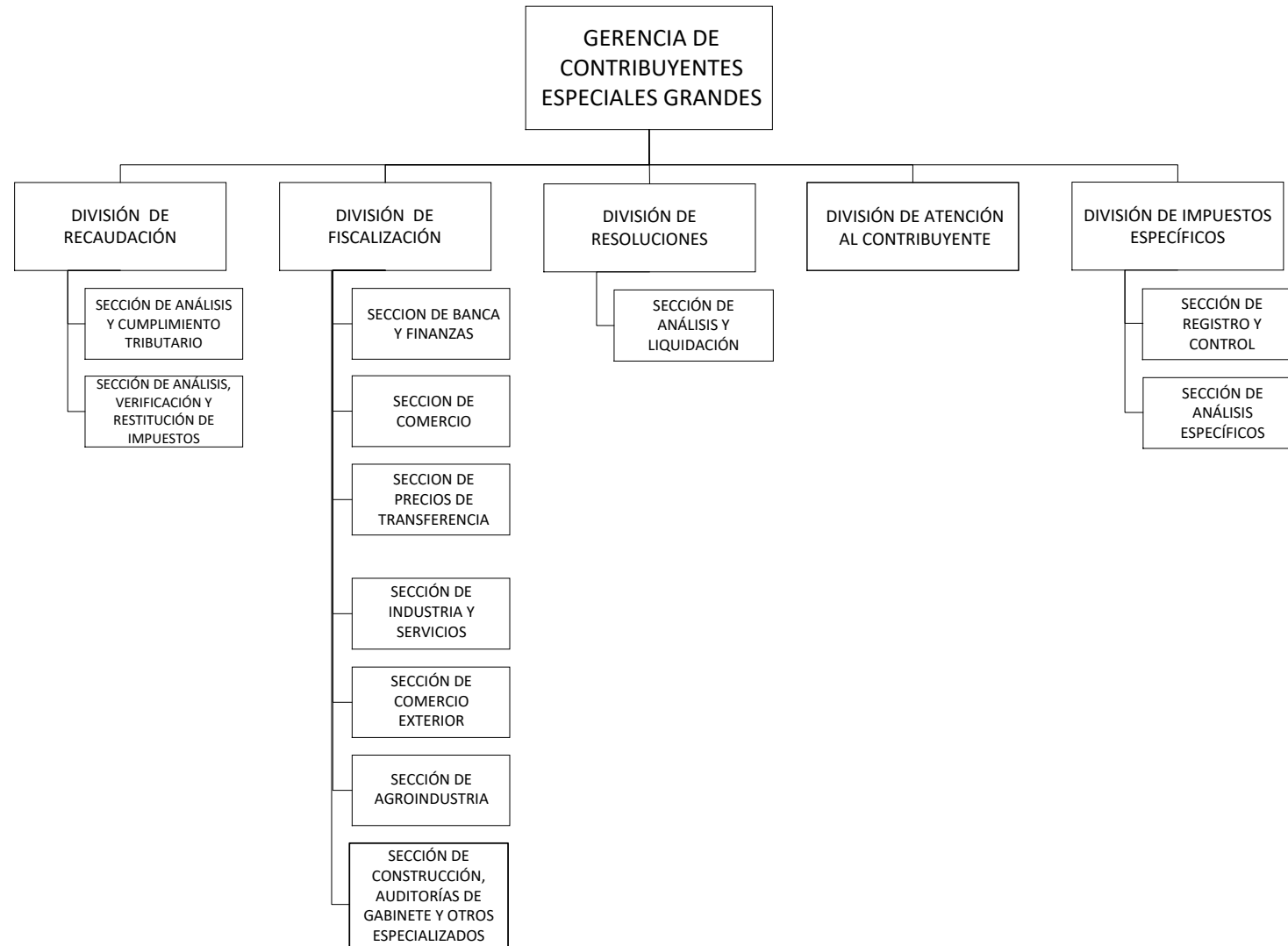
Gerencia de Seguridad Institucional



Base legal: Art. 55, 57, 58, 58 Bis. Resolución de Superintendencia Número 467-2007.

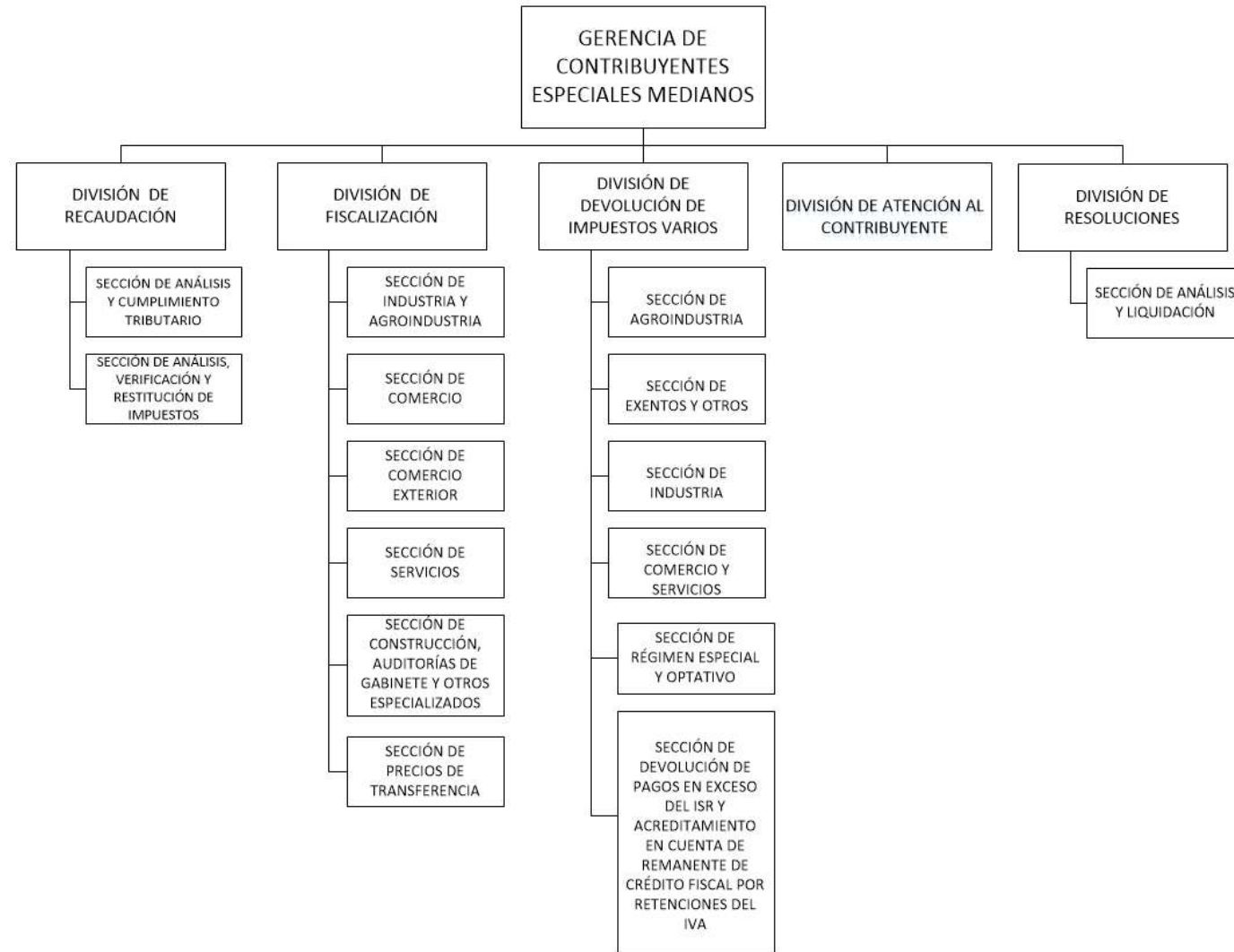
Revisión:
Diciembre 2024

Gerencia de Contribuyentes Especiales Grandes



Base legal: Art. 60, 61, 62, 63, 64 Ter, 64 Quater. Resolución de Superintendencia Número 467-2007.

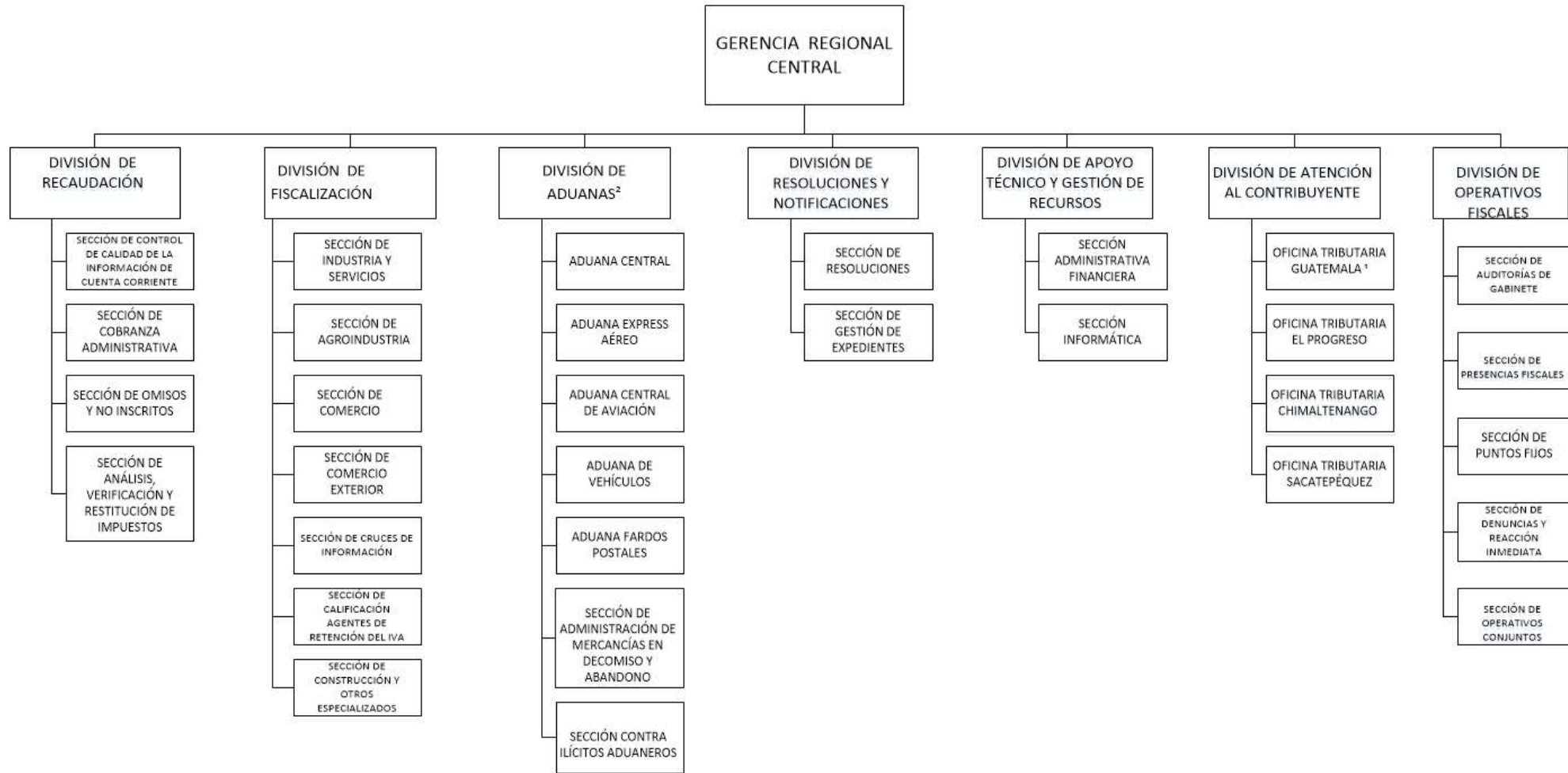
Gerencia de Contribuyentes Especiales Medianos



Base legal: Art. 60 Bis, 61, 62 Bis, 63, 64 Bis, 64 Ter. Resolución de Superintendencia Número 467-2007.

Revisión:
Diciembre 2024

Gerencia Regional Central

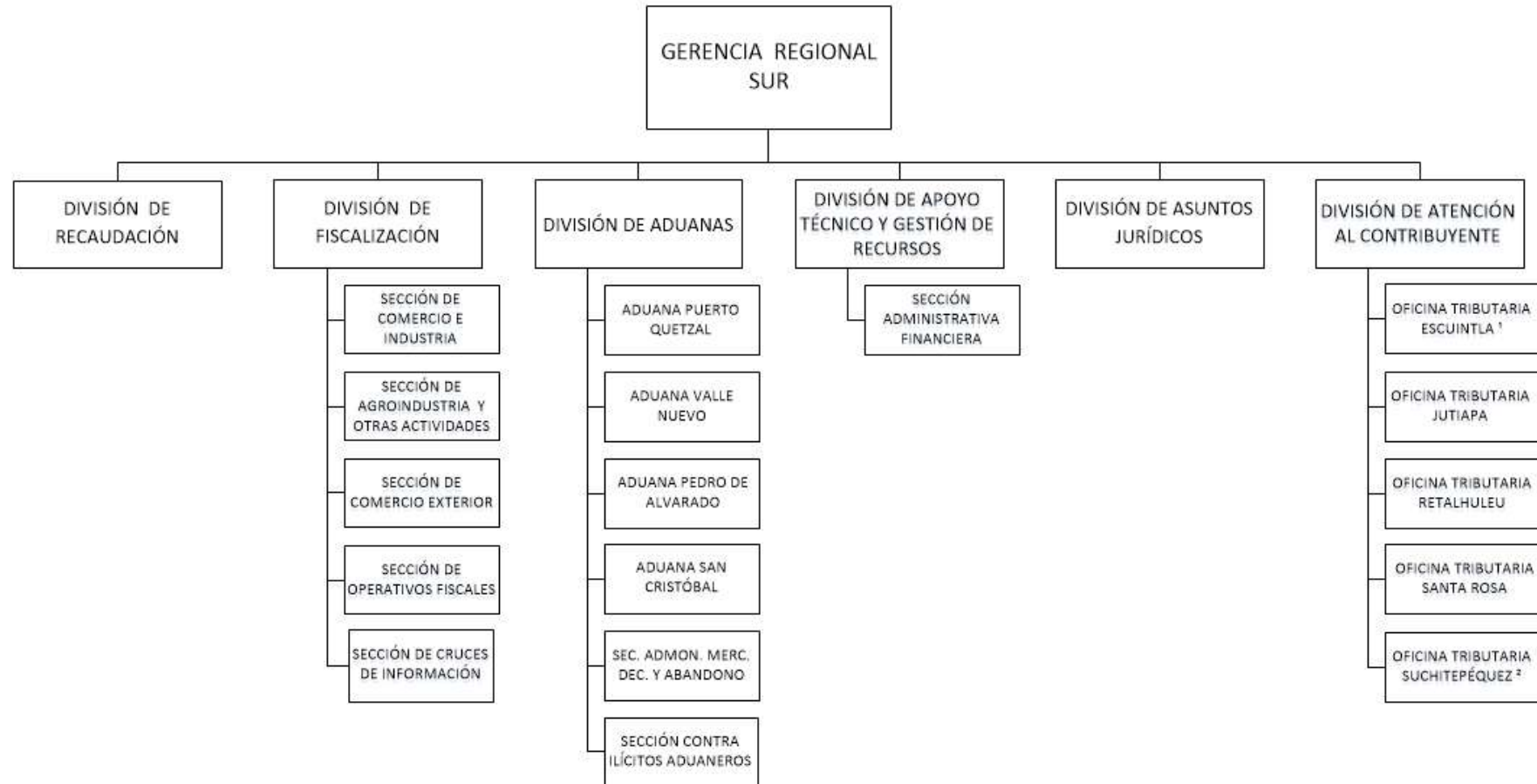


Base legal: Art. 65, 66, 68, 69, 69 Bis, 70, 71, 71 Bis . Resolución de Superintendencia Número 467-2007.

¹ La Oficina Tributaria Guatemala se integra con las Agencias Tributarias 1, 2, Pacific Villa Hermosa, San Rafael, San Rafael II, Galerías Prima, Montserrat, Móvil, Dubai, Zona 9 y Carretera A El Salvador.

² La Sección Contra Ilícitos Aduaneros tiene a su cargo los Puestos de Control Interinstitucional de acuerdo a su jurisdicción.

Gerencia Regional Sur



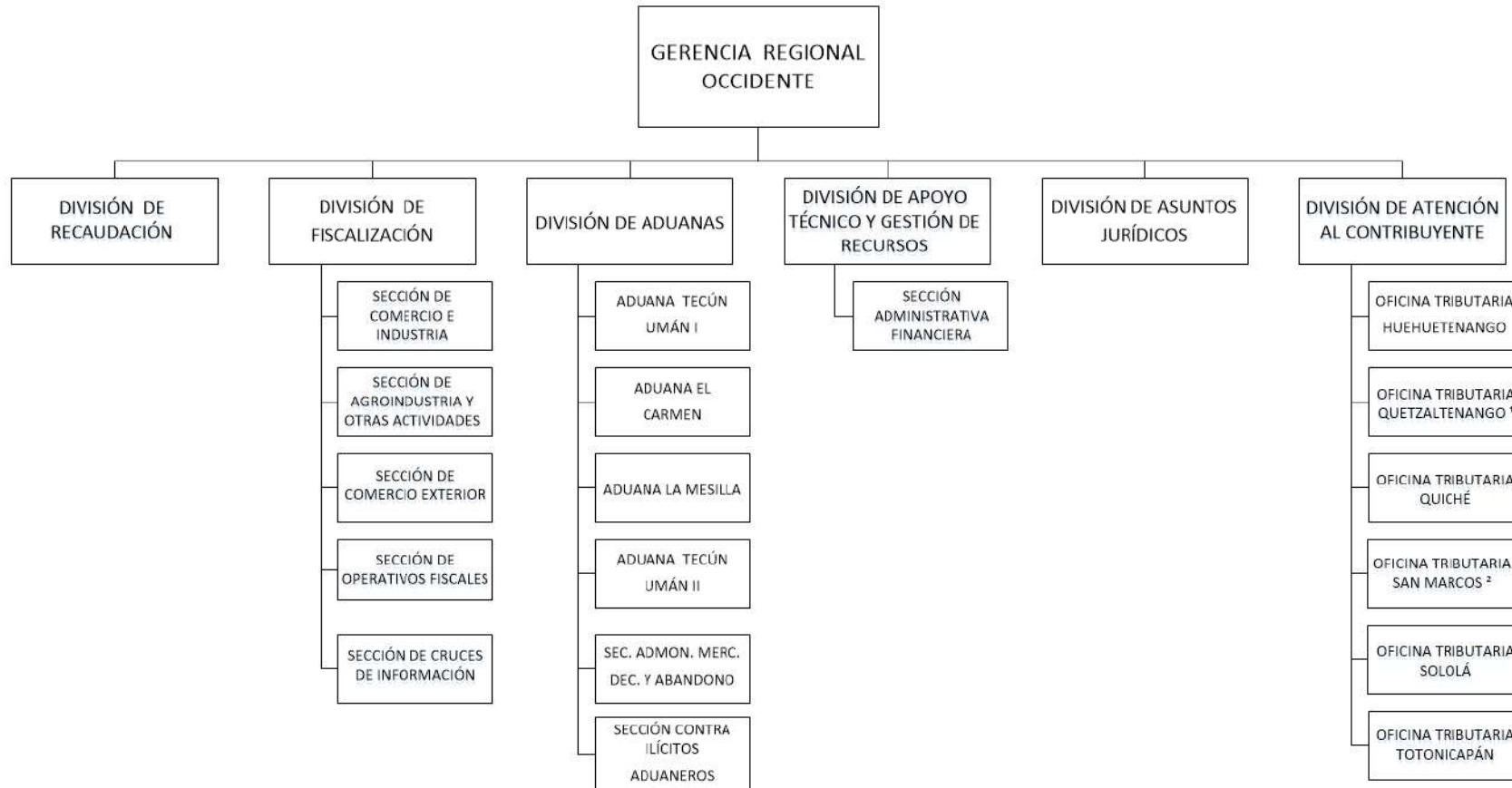
Base legal: Art. 69, 72, 73, 74, 75 Ter, 76, 76 Bis, 76 Ter. Resolución de Superintendencia Número 467-2007.

¹ La Oficina Tributaria Escuintla se integra con las Agencias Tributarias Santa Lucía Cotzumalguapa y Móvil.

² La Oficina Tributaria Suchitepéquez se integra con la Agencia Tributaria Mazatenango.

³ La Sección Contra Ilícitos Aduaneros tiene a su cargo los Puestos de Control Interinstitucional de acuerdo a su jurisdicción.

Gerencia Regional Occidente



Base legal: Art. 69, 72, 73, 74, 75 Quater, 76, 76 Bis, 76 Ter. Resolución de Superintendencia Número 467-2007.

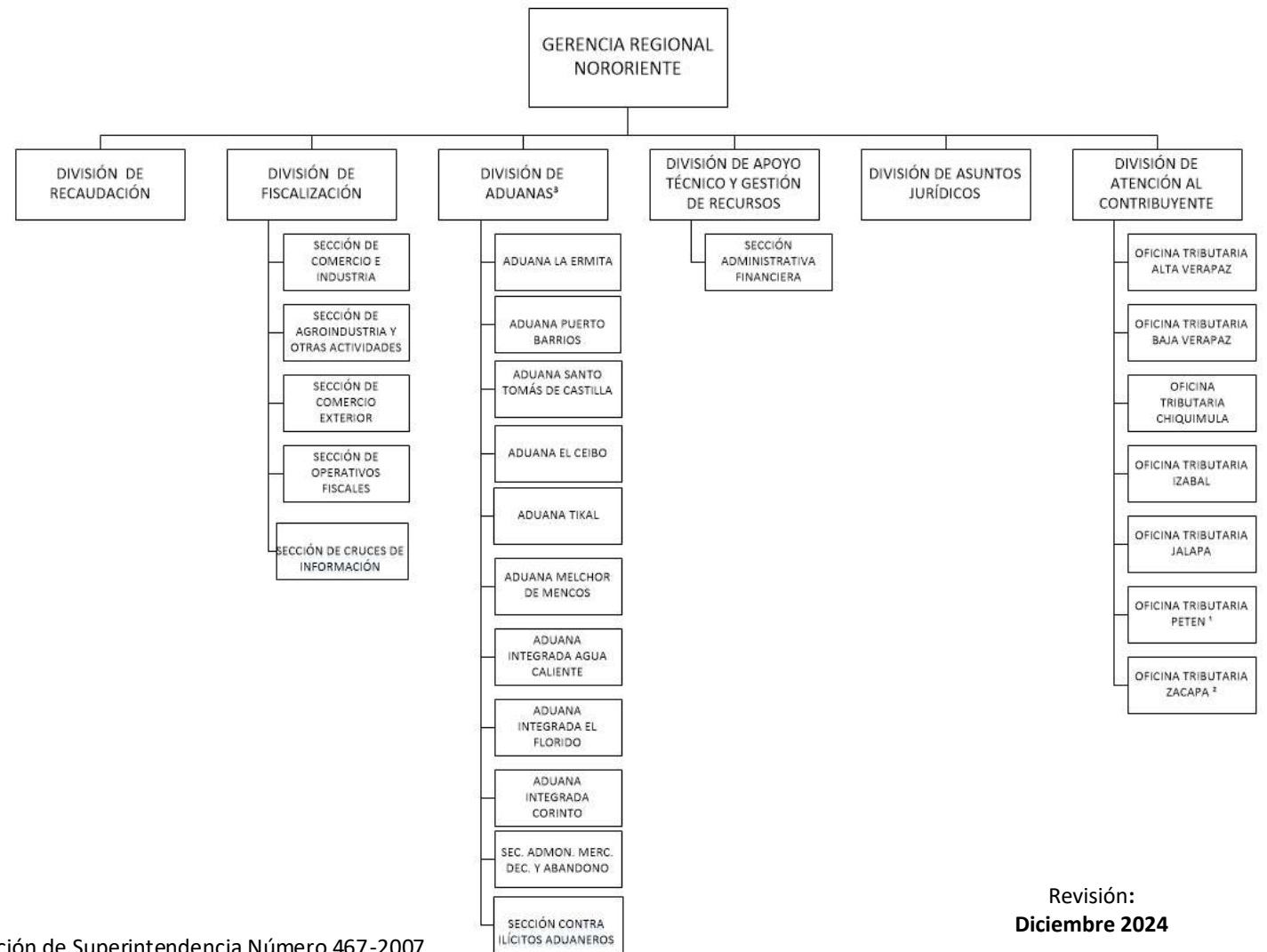
Revisión:
Diciembre 2024

¹ La Oficina Tributaria Quetzaltenango se integra con las Agencias Tributarias Coatepeque y Móvil.

² La Oficina Tributaria San Marcos se integra con la Agencia Tributaria Malacatán.

³ La Sección Contra Ilícitos Aduaneros tiene a su cargo los Puestos de Control Interinstitucional de acuerdo a su jurisdicción.

Gerencia Regional Nororiente



Base legal: Art. 69, 72, 73, 74, 75 Bis, 76, 76 Bis, 76 Ter. Resolución de Superintendencia Número 467-2007.

¹ La Oficina Tributaria Petén se integra con la Agencia Tributaria Poptún.

² La Oficina Tributaria Zacapa se integra con la Agencia Tributaria Móvil.

³ La Sección Contra Ilícitos Aduaneros tiene a su cargo los Puestos de Control Interinstitucional de acuerdo a su jurisdicción.

Contribuyendo por el país que todos queremos 

Revisión:
Diciembre 2024



SUPERINTENDENCIA DE ADMINISTRACION TRIBUTARIA

Contribuyendo por el país que todos queremos 



www.sat.gob.gt